

# 420PEOPLE

současný tanec

## THE WATCHER (60min.)

Choreografie: Václav Kuneš a tanečníci

Hudba: Please the Trees

Účinkují: 420PEOPLE – Francesca Maria Amante, Fanny Barrouquère, Simona Machovičová, Veronika Tőkóly, Filip Staněk a Please the Trees – Václav Havelka, Jan Svačina, Kryštof Křížek

Light design: Jan Mlčoch

Kostýmy: Olo Křížová

Scéna: Hynek Dřížhal

Premiéra: 11. a 12. 9. 2018, La Fabrika, Praha

## Technické podmínky

### 1) Scéna:

rozměry – min. 10 x 10m, pokud menší je nutná konzultace s produkcí souboru  
povrch - ČERNÝ baletizol, upevněn baletizol.páskou (pokud možno pod baletizol mirelon)  
ideálně černý samet na horizont  
(zajistí pořadatel)

### Dekor na scéně (přiveze soubor) :

žaluzie (šířka 2,4m / výška 4,7m) – umístěna před kapelou, nutné napájení ze sítě u místa zavěšení + 20m kabel s ovládáním

páskové konzole (8ks) zavěšené vždy na dva háky – počet konzolí závisí na šíři scény, umístění na horizontu + jedna konzole umístěna vpravo na straně

černý lesklý baletizol ve tvaru ▲ je umístěn vlevo pod kapelou



## **2) Světla (zajistí pořadatel):**

5X par64 CP61 nsp

15X par64 CP62 mfl

8X FRESNEL 1000W

4X 25-50° Source Four Zoom

2X 36° Source Four 5X PC 1000W

2X 25-50° Source Four J

2X LED PAR ELATION SIXPAR 300

4X ELATION PLATINUM SEVEN WASH

6X ELATION SATURA SPOT CMY

13X Barndoor

6X floorstand

1x DMX controlled hazer

*více viz přiložený plánec níže*

## **3) Zvuk (zajistí pořadatel):**

A/ PA system

Profes. stereo PA systém, min. 15W/1p v hledišti (s ohledem na kapacitu prostoru)

B/ FOH mix analog: min. 24/8/2 (+48V, Low cut, 4x param EQ, insert), min. 4x AUX pre + 2x AUX post) pref. Soundcraft, Allen Heath siderack: 4x gate 6x comp 2x multi FX 1x tap (!) delay - TC, Roland 1x FOH stereo EQ min. 4ch 1/3 oct EQ for monitors  
nebo obdobný mix pult (pref. Soundcraft, Allen Heath, neakceptujeme Behringer, PreSonus)

C/ Monitors

min. 3x professional bi-amp monitor in 3 separate ways!

## D/ Input List

Ch	Instrument	Pref. mics	Insert	FX
1	Kick	D112, D12, D6, B52	Gate, comp	
2	Snare bottom	sm57, i5	comp	drum plate
3	Snare top	sm57, i5	Gate, comp	drum plate
4	Hi hat	C451, AT2031	Gate	
5	Tom	sm57, D2	Comp, gate	drum plate
6	Floor Tom	B52, D12, Re20	Comp	drum plate
7	Floor Tom 2	B52, D12, Re20		drum plate
8	OH - L	C1000, NT5, P-120		
9	OH - R	C1000, NT5, P-120		
10	Synth 1	DI		
11	Synth 2	DI		
12	El. Guitar	sm57		
13	El. Guitar	sm57		
14	Vocal !!Extra long cable - min. 20m!!	Bd69	comp	Hall, Echo, Delay (tap!)
15	Vocal 2	SM 58 or similar	comp	Hall Echo, Delay (tap!)

#### **4) Personální zajištění**

Soubor přijede ve složení:

UMĚLCI: 8 os. (5x tanečníci, 3x kapela) + dle domluvy choreograf

TECHN. TÝM: 3 os. (1 zvukař, 1 osvětlovač, 1 produkce)

#### **NA MÍSTĚ JE POTŘEBA ZAJISTIT:**

2 osvětlovače

1 zvukaře

3 lidé na přípravu/stavbu scény (pásková konzole, žaluzie)

#### **5) Časový harmonogram, doprava a další požadavky**

*Pozn.: V případě, že by představení začínalo ve 20:00h, je možné vše stihnout v jednom dni. Vždy záleží na dispozicích divadla.*

##### Den před představením

doprava rekvizit na místo

ideálně večer položení baletizolu/stavba scény

##### V den představení

od cca 09:00

technický set up

13:00

stavba kapely, soundcheck

15:30

warm up tanečníci (jeviště)

16:30 - 18:00

zkouška

19:30, nebo 20:00

začátek představení (doba trvání: 60 minut)

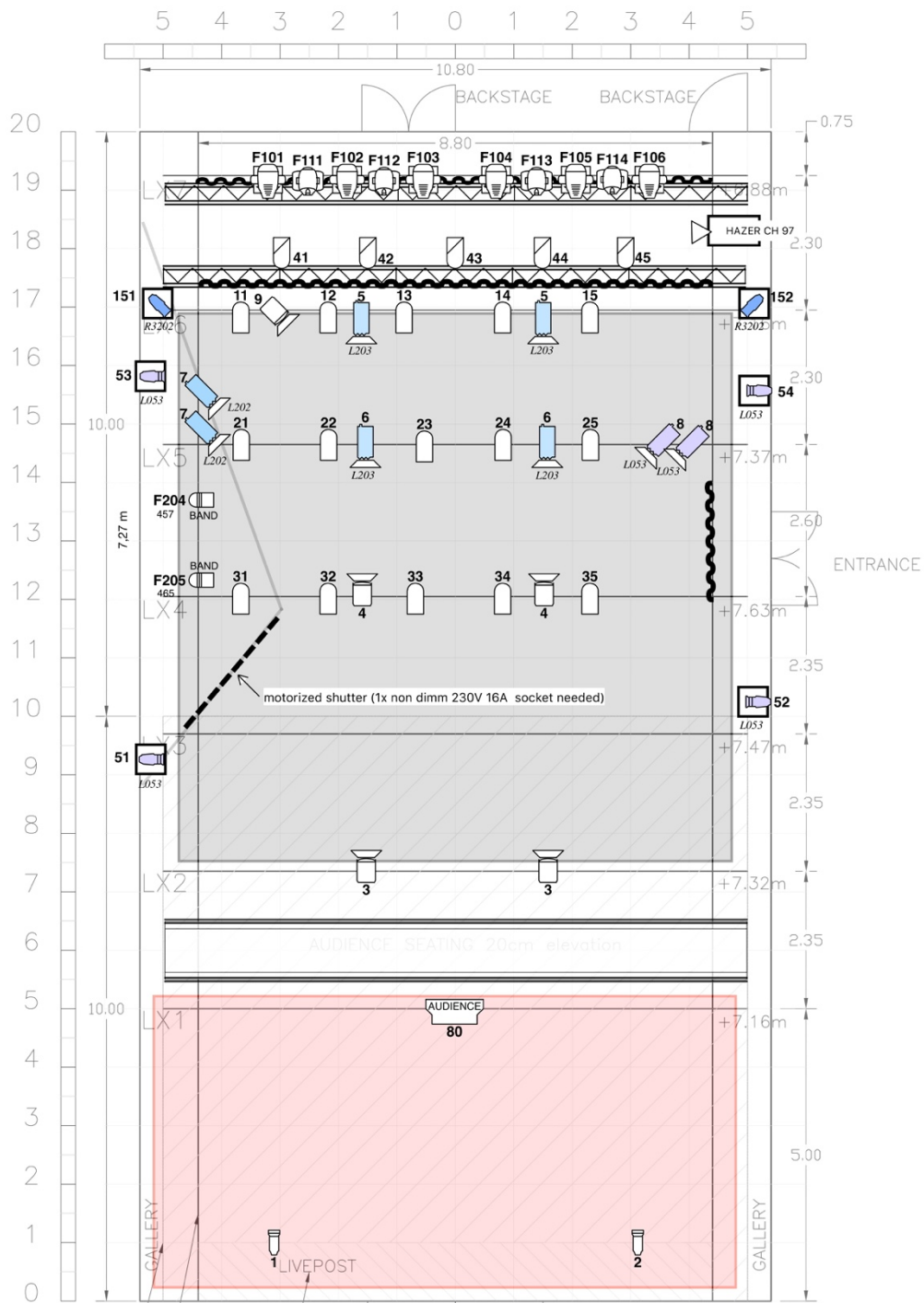
##### **Dopravu hradí pořadatel.**

Požadujeme zajištění 2 vytápěných šaten se zrcadly. Prosíme také o zapůjčení rychlovarné konvice. Čaj a káva potěší.

#### **Kontakt:**

vedoucí produkce: Marta Lajnerová, [marta@420people.org](mailto:marta@420people.org), 602 666 592





+5.2m 420 PEOPLE & PLEASE THE TREES  
 +6m  
 +4.3m  
 ENTRANCE FROM STREET  
**THE WATCHER**

**LIGHT PLOT**

Venue: LA FABRIKA - STUDIO 1  
 Designer: JAN MLČOCH  
 antonaut@volny.cz  
 11\_09\_2018

Color Channel	<ul style="list-style-type: none"> <li> 2X 36° Source Four</li> <li> 5X PC 1000W</li> <li> 5X par64 CP61 nsp</li> <li> 15X par64 CP62 mfl</li> </ul>	<ul style="list-style-type: none"> <li> 8X FERSNEL 1000W</li> <li> 2X 25-50° Source Four J</li> <li> 4X ELATION PLATINUM SEVEN WASH</li> <li> 6X ELATION SATURA SPOT CMY</li> </ul>	<ul style="list-style-type: none"> <li> 4X 25-50° Source Four Zoom</li> <li> 2X LED PAR ELATION SIXPAR 300</li> <li> 13X Barndoor</li> <li> 6X floorstand</li> <li> 1x DMX controlled hazer</li> </ul>
------------------	--	---	--